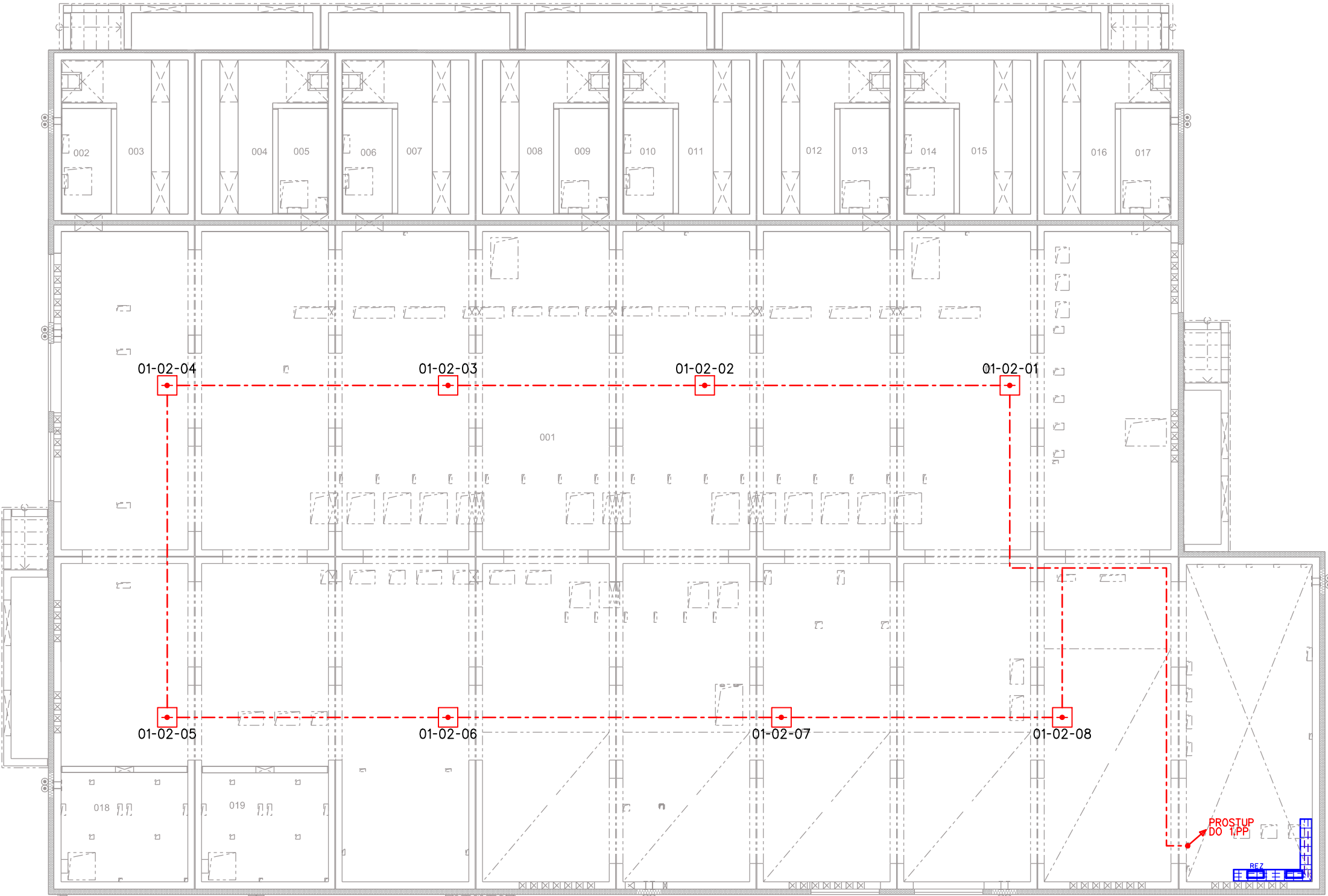


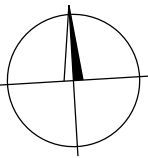
TNS ROSTOKLATY, EZS

UMÍSTĚNÍ ZAŘÍZENÍ ZPDP V TNS - 1.PP



Praha Kolín

- Sdělovací zařízení budované v rámci této stavby a tohoto PS
- Sdělovací zařízení budované v rámci této stavby, v jiných PS
- Zabezpečovací zařízení budované v rámci této stavby



LEGENDA MÍSTNOSTÍ:

OZN. MÍSTN.	NÁZEV MÍSTNOSTI (PROSTORU)	PLOCHA [M ²]
001	KABELOVÝ PROSTOR	351,60
002	KABELOVÝ PROSTOR	2,32
003	HAVARUNÍ JÍMKA	5,93
004	HAVARUNÍ JÍMKA	5,93
005	KABELOVÝ PROSTOR	2,32
006	KABELOVÝ PROSTOR	2,32
007	HAVARUNÍ JÍMKA	5,93
008	HAVARUNÍ JÍMKA	5,93
009	KABELOVÝ PROSTOR	2,32
010	KABELOVÝ PROSTOR	2,32
011	HAVARUNÍ JÍMKA	5,93
012	HAVARUNÍ JÍMKA	5,93
013	KABELOVÝ PROSTOR	2,32
014	KABELOVÝ PROSTOR	2,32
015	HAVARUNÍ JÍMKA	5,93
016	HAVARUNÍ JÍMKA	5,93
017	KABELOVÝ PROSTOR	2,32
018	HAVARUNÍ JÍMKA	6,70
019	HAVARUNÍ JÍMKA	6,70

VYSVĚTLIVKY:

- Opticko-kouřový (multisenzorový) hlásič
- Požární teplotní hlásič
- Tlačítkový hlásič
- Venkovní siréna s optickou signalizací
- Adresa hlásičů
- Kabelová trasa J-Y(St)Y 2x2x0,8 v liště LV
- Kabelová trasa JE-H(St)H Bd FE180/E30 3x2x0,8 v kabelovém nosném systému s požární odolností
- Kabelová trasa PRAFlaDur 3x1,5 v kabelovém nosném systému s požární odolností

Číslo změny:	Obsah změny:	Datum změny:
01	PO ZAPRACOVÁNÍ PŘIPOMÍNEK	02/2019
02	-	-
03	-	-

Objednatel:	Správa železniční dopravní cesty, s.o. Dlážděná 1003/7, 110 00 Praha 1
	Stavební správa západ Sokolovská 278/1955, 190 00 Praha 9

Zhotovitel: Účastníci Společnosti "SP+SEU_TNS Rostoklaty_DSP"
 

Správce:	SUDOP PRAHA a.s. Olšanská 1a, 130 80 Praha 3 tel.: +420 267 094 111 e-mail: praha@sudop.cz	Vedoucí týmu: ING. MIROSLAV NEZKUSIL
		Garant profese: ING.PETR POUPA

Středisko: ELEKTROTECHNIKY, TRAKCE, SDĚLOVACÍ A ZABEZPEČOVACÍ TECHNIKY			
Vedoucí střediska:	Odpovědný projektant SO, IO, PS:	Vypracoval:	Kontroloval:
ING. MARTIN RAIBR	ING. PAVEL VÍŠEK	ING. PAVEL VÍŠEK	ING. OLDŘICH HORA

Název akce:	Číslo smlouvy: 18-126.208		
Zvýšení trakčního výkonu TNS, TNS Rostoklaty	Projektový stupeň: DSP		
	Datum: 01/2019		
	Číslo části: D.2.4.1		
Část:	PS 220 TNS ROSTOKLATY, EZS		
Název přílohy:	Měřítko: 1:100	Počet formátů: 3xA4	Číslo přílohy: 6.1